

世界のカバン博物館



エース「世界のカバン博物館」 台東区のイベント「モノマチ」にて、 鞆づくりを体験できるワークショップを開催します

《ワークショップ実施期間：2014年10月18日（土）～10月19日（日）》

エース株式会社（代表取締役社長 森下 宏明）は、弊社東京店（台東区）にごぞいます「世界のカバン博物館」において、台東区南部の徒蔵地域のモノづくりの魅力を発信するイベント「モノマチ」に参加することを発表します。「世界のカバン博物館」では、ご来場者に鞆製作を身近に感じ関心をお持ち頂くこと目的に、オリジナルのトートバッグ・札入れ・キーホルダーが作れるワークショップを、10月18日（土）19日（日）の2日間実施します。

●「世界のカバン博物館」とは？

エース株式会社の創業者・新川柳作が1975年に開館。日本博物館協会にも登録されている鞆の博物館です。世界約50カ国から集めた550点余りの大変珍しい鞆を展示するほか、古代から現代までの鞆の変遷、製造工程、パーツの名称やお手入れ方法など、鞆への知識や関心が深まる豊富なコンテンツをご覧頂けます。

●「モノマチ」とは？

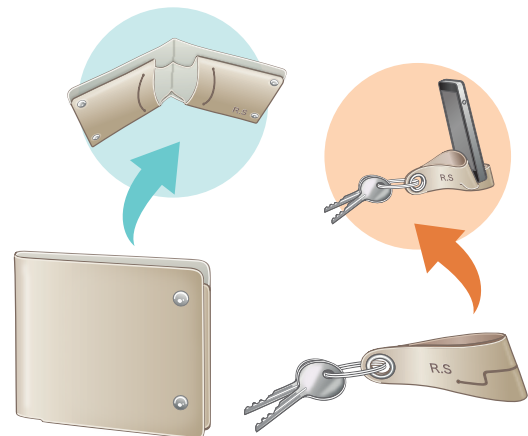
古くから製造／卸の集積地としての歴史をもつ台東区南部・徒蔵エリア（御徒町～蔵前～浅草橋にかけての2km四方の地域）を歩きながら、「街」と「ものづくり」の魅力に触れて頂くことを目的としたイベントです。クリエイター、職人、メーカー、問屋、店舗など、200組以上が参加し、今回で6回目をむかえます。

【製作できるオリジナルアイテム】



▲ ①トートバッグ

生地を組み合わせや、持ち手の色、長さ等を選び製作できます。博物館のキャラクター「かばんくん（※1）」のイラストが入ります。



▲ 左：②札入れ 右：③キーホルダー

ヌメ革（栃木レザー）使用。経年変化を楽しめるアイテムです。金具を取り付け組み立てたり、イニシャルを入れることができます。

～「世界のカバン博物館」ワークショップ概要～

【日時】2014年10月18日(土)～10月19日(日) 10:00～16:30

※モノマチ開催期間は2014年10月17日(金)～10月19日(日)

【場所】世界のカバン博物館 6階

東京都台東区駒形1-8-10

○都営地下鉄浅草線「浅草」駅 A1出口 徒歩1分

○都営地下鉄大江戸線「蔵前」駅 徒歩7分

○東京メトロ銀座線「浅草」駅、「田原町」駅 徒歩10分

【参加料】トートバッグ製作体験：500円

ヌメ革(栃木レザー)札入れ製作体験：1800円

ヌメ革(栃木レザー)キーホルダー製作体験：300円

※収益は社会福祉団体へ寄付致します。



【内容】「職人さんといっしょに“あなただけの”オリジナルアイテムを作っちゃおう！」

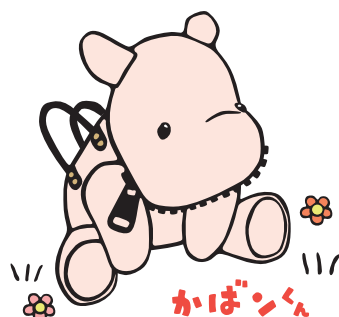
エース株式会社の鞆職人と一緒にトートバッグや札入れ、キーホルダーの製作を楽しめるワークショップです。

※今回で2回目の開催となるワークショップでは、前回も行ったトートバッグ製作の他にヌメ革の札入れやキーホルダー製作といった大人が楽しめるコンテンツを増やしました。

【前回の様子】第5回モノマチでのワークショップ(2014年5月24日～25日)



(※1) 世界のカバン博物館公式PRキャラクター「かばんくん」



かばんくんのぷろふーるん

ボクの名前は「かばんくん」。

台東区にある世界のカバン博物館のアイドルだば～。

ボクの仕事は、カバンのことをもっともっと

たくさんの人に知ってもらおうことだば～！

ボクのからだはカバンに使われている

いろんなパーツからできているだば。

■ 本件に関するお問い合わせ先

エース株式会社 〒150-0001 東京都渋谷区神宮前1-4-16

電話：03-5843-0607

FAX：03-5843-0608

マーケティング部広報・PR担当 もりかわ いずみ 森川 泉

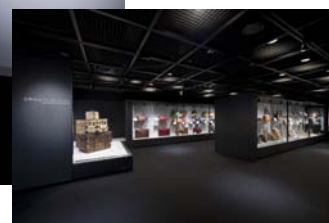
世界約50カ国のカバンを展示する、大変珍しいカバンの博物館

世界のカバン博物館

日本博物館協会会員・東京博物館協議会加盟



世界のカバン博物館（内観）



「世界のカバン博物館」は、エースの創業者・新川柳作がカバンを天職として生業を営ませて頂いた感謝の気持ちと社会の恩恵に対し、何かお返しができないものかという思いから、1975年に開館致しました。2010年には、創業70周年記念事業の一環としてリニューアルを実施。このリニューアルに伴い、現在では世界約50カ国から集めた550点余りの珍しいカバンや、著名人から寄贈頂いたカバンを収蔵・展示しています。

その他、大人は勿論のこと、お子様にも楽しんで頂けるようにカバンの素材を手に取ることができる“体験ゾーン”や、古代から現代までのカバンの変遷やスーツケースの製造工程、カバンのパーツの名称やお手入れ方法など、カバンに対する知識を習得すると同時にカバンそのものに興味を持って頂けるよう豊富なコンテンツをご用意しています。また8階にはビューラウンジを設け、今話題の東京スカイツリーを一望することができます。

このように充実した内容を揃える同博物館は、学校教育の一環として「課外活動」や「社会科見学」としてご利用頂いたり、無料で公開していることから“気軽に”多くのお客さまにお越し頂くことで、台東区や浅草地区にございます皮革産業の、更なる活性化に少しでもご協力させて頂ければと考えています。

このように「世界のカバン博物館」は、世代を問わず楽しんで頂ける浅草の人気観光スポットの一つとして、これからも皆様に話題を提供し続けて参ります。

エース「世界のカバン博物館」概要

- ・所在地 : エース株式会社東京店 7階、8階(1階受付)
東京都台東区駒形1-8-10
○都営地下鉄浅草線「浅草」駅 A1出口 徒歩1分
○都営地下鉄大江戸線「蔵前」駅 徒歩7分
○東京メトロ銀座線「浅草」駅、「田原町」駅 徒歩10分
- ・開館時間 : 10時～16時30分
- ・休館日 : 日・祭日 *臨時休館もございます。事前に電話にてお問い合わせください。
- ・入館料 : 無料
- ・問い合わせ : 03-3847-5680

■ 本件に関するお問い合わせ先

エース株式会社 〒150-0001 東京都渋谷区神宮前1-4-16 電話 : 03-5843-0607 FAX : 03-5843-0608
マーケティング部広報・PR担当 もりかわ いずみ 森川 泉

エース株式会社 会社概要

社名 : エース株式会社 ACE Co.,Ltd.

創業 : 1940年1月1日

資本金 : 14億1000万円

代表者 : 代表取締役社長 森下宏明

従業員数 : 1516名(2013年12月21日現在・連結)

事業内容 : 旅行バッグ、スポーツバッグ、ビジネスバッグ、ファッションバッグ、スーツケース、
旅行小物などの製造、卸

売上高 : 320億円(2013年度・連結)

URL : <http://www.ace.jp>

系列会社 : エースラゲージ株式会社、エース物流サービス株式会社、エースサービス株式会社、
株式会社エーストレーディング、株式会社グローバルプロジェクト、ゼロハリバートンInc、
ACE ITALIA、S.R.LSINGAPORE ACE PTE.LTD.、
ACE HONG KONG LUGGAGE CO.,LTD.

東京本社 : 〒150-0001 東京都渋谷区神宮前1-4-16 神宮前M-SQUARE

大阪本店 : 〒541-0059 大阪府中央区博労町4-5-2