

エースの基幹トラベルバッグブランド

PROTECA[®] (プロテカ)
QUALITY MADE IN JAPAN

初の旗艦店を東京・日比谷に4月10日(金)オープンいたします

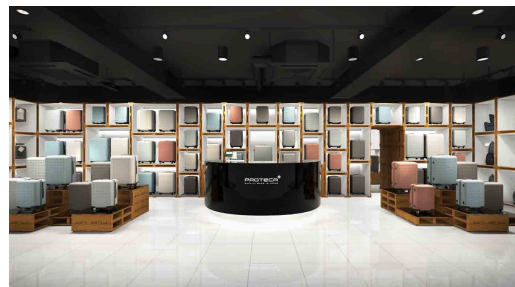
プロテカ「日比谷店」
外観イメージバース

エース株式会社（本社：東京都渋谷区、代表取締役社長：森下宏明 以下、エース）は、日本製トラベルバッグを取り扱うエースの基幹バッグブランド『プロテカ』初の旗艦店を、2015年4月10日（金）東京・日比谷にオープンすることを発表いたします。

プロテカは2005年にデビューし、今年生誕11年目を迎えました。昨年デザインオフィス「nendo」代表の佐藤オオキ氏をクリエイティブディレクターに迎え、ブランドを刷新。今年1月28日に「新生プロテカ」として新たにデビューを果たしました。

◆店舗の特徴について

この日比谷店は、スーツケースと同様に飛行機や船などで世界中を移動する存在として運搬用の「木箱」や「パレット」に着目。それらを積み上げ立体的な空間に仕上げました。また、これらの木に対し黒色のアクリルを要所に使用することで空間にメリハリをつけ、ナチュラル感に加え高級感をバランス良く演出しています。この黒色の艶感あるアクリル板は、キャストに採用されたプロテカの象徴である「P」のロゴを反射させ、目立たせる効果を発揮します。今後展開する路面店やショップ内のコーナーにも、このイメージを踏襲していく予定です。

プロテカ「日比谷店」
内観イメージバース

◆日比谷に出店する理由について

新生プロテカは、ハードケース、ソフトケースから旅行小物まで幅広く取りそろえ、プロテカのターゲットであるビジネスマンやOL、訪日外国人に対し、仕事や出張帰り、ショッピングの際、気軽に立ち寄り購入して頂きたい、そんな想いから、彼らが多く集まる日比谷にブランドの世界観を最大限に表現したフラッグシップショップを構えることとなりました。この日比谷店を通じ、ブランド認知度の向上に加え、“日本製”の魅力を世界各国のお客様に最大限に伝えていきたいと考えております。

今後は、この日比谷店を起点に国内展開している店頭を充実させ、またフラッグシップショップについても、大阪など主要都市へ順次展開していく予定です。

売り上げ目標： 1億円 （リテールベース）

【ショップ情報】

- ・ショップ名：プロテカ 日比谷店
- ・住所：東京都千代田区有楽町1-9-1 日比谷サンケイビル1階
- ・アクセス：東京メトロ日比谷線「日比谷駅」徒歩1分、JR山手線「有楽町駅」徒歩5分
- ・坪数：約30坪
- ・TEL：03-6273-4911
- ・FAX：03-6273-4922
- ・営業時間：11時～20時
- ・休館日：不定休

エース株式会社 会社概要

社名：エース株式会社 ACE Co.,Ltd.
創業：1940年1月1日
資本金：14億1000万円
代表者：代表取締役社長 森下宏明
従業員数：1439名(2014年12月21日現在・連結)
事業内容：旅行バッグ、スーツケース、ビジネスバッグ、スポーツバッグ、ファッションバッグ、旅行小物などの製造卸
売上高：310億円(2014年度・連結)
URL：<http://www.ace.jp>
系列会社：エースラゲージ株式会社、エース物流サービス株式会社、エースサービス株式会社、株式会社エーストレーディング、株式会社グローバルプロジェクト、Zero Halliburton Inc.、ACE ITALIA S.R.L、SINGAPORE ACE PTE.LTD.、ACE HONG KONG LUGGAGE CO.,LTD.

【東京本社】〒150-0001 東京都渋谷区神宮前1-4-16 神宮前M-SQUARE

【大阪本店】〒541-0059 大阪市中央区博労町4-5-2

本件に関するお問合せ

エース株式会社 マーケティング部 横田地（よこたち） 【ブランド表記】Proteca（プロテカ）

TEL:03-5843-0607 [読者問合せ：03-5843-0606] FAX:03-5843-0608 Mail:y-yokotachi@ace.jp Hp:<http://www.proteca.jp/>

◆◆What' s Proteca?

2004年にデビューした、エースの代表的なトラベルバッグブランド。
 「Protect(守る)」「Technology(技術)」「ACE(エースの理念)」の造語。
 プロテカのハードスーツケースの殆どが北海道・赤平工場の徹底した品質
 管理の下で製造され、“究極の国産ラゲージ”として市場で販売されています。



◆◆New Products

新生プロテカから、新たに18シリーズ（ハードケース、ソフトケース）が登場。1月28日から順次展開中です。

[代表的な商品（一部）]

360 サンロクマル

佐藤オオキ氏がデザインした画期的なハードケース。今までにないファスナー仕様で、上下、左右の4方向（360度）から使用環境に合わせて開くことのできるケースが誕生しました。収納スペースを1つに集約することでデッドスペースを作らず、荷物を効率的にいれることのできる内装は、上記360度開閉する仕様とともに特許出願中の機能です。その他、内装上部にスリッパやガジェット等を収納できる立体ポケット、パイル地のあおりポケットやメッシュポケットを装備し、高い利便性を実現しました。 [7色4型、55,000円～75,000円+税、発売中]



360 (サンロクマル)

360 SOFT サンロクマルソフト

佐藤オオキ氏がデザインした代表作の1つで、上下、左右4方向（360度）から開閉可能なソフトケース。ハードケースのデザインと統一感を持たせるべく、表面の「+」マークをステッチで表現しました。ケースを開けると、内装の4面にポケットが付属されているのも魅力的。細々した荷物を整理して収納できる他、前面ポケットは目隠しフラップとしても使えます。シンプルでありながら使いやすさ抜群の360 SOFTは、出張でもプライベートの旅行でも活躍すること間違いありません。

[5色3型、45,000円～55,000円+税、4月中旬発売予定]



360 SOFT (サンロクマル ソフト)

◆◆Creative Director' s Profile

佐藤オオキ

1977年カナダ生まれ。00年早稲田大学理工学部建築学科首席卒業。
 02年同大学院修士課程修了、同時にデザインオフィス nendo を設立。
 05年 nendo ミラノオフィス設立。06年、Newsweek 誌「世界が尊敬する日本人100人」に選出される。12年 Wallpaper 誌（英）および ELLE DECO INTERNATIONAL DESIGN AWARD にて Designer of the Year を受賞。作品は MoMA（米）、ポンピドゥーセンター（仏）、V&A 博物館（英）など世界の美術館に収蔵されている。www.nendo.jp

