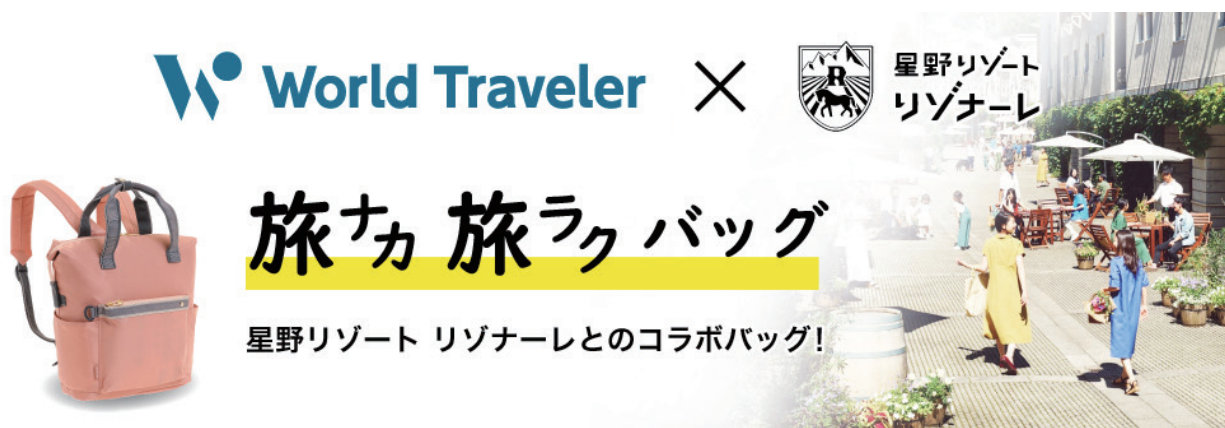


星野リゾート リゾナーレ 監修  
”旅ナカ 旅ラク” コラボトラベルバッグ  
2020年7月10日発売

エース株式会社（代表取締役社長：森下 宏明 本社：東京都渋谷区）は、トータルラゲージブランド「World Traveler（ワールドトラベラー）」より、星野リゾートが運営するホテルブランド「リゾナーレ」が監修したトラベルバッグを、全国の有名量販店ほかエース公式オンラインストアで2020年7月10日（金）より順次発売します。おもてなしの達人 星野リゾート リゾナーレのコンシェルジュのもと『旅ナカ 旅ラク バッグ』をコンセプトに、旅の道中や宿泊地での滞在中の”旅ナカ”での使いやすさにこだわったトラベルバッグを開発しました。

**【商品コンセプト】**

旅行中や滞在先施設内でも使いやすい【旅ナカ 旅ラク バッグ】

星野リゾート リゾナーレは、洗練されたデザインと四季折々の自然を体験できるアクティビティが楽しめるリゾートホテルです。今回、旅の最中の滞在先で使いやすいよう、旅行者との接点が高いホテルのコンシェルジュ目線でバッグを企画開発しました。アクティビティ時に携行する水筒や、ルームキーを収納する専用ポケットなど、旅の最中の”旅ナカ”で使いやすい機能を豊富に備えます。

**【商品情報】**

- ブランド名：ワールドトラベラー
- シリーズ名：メリー
- 型 数：9型（ショルダーバッグ×4、リュック×2、トート×1、キャリーケース×1、エコバッグ×1）
- カラー：4色（ブラック / ネイビー / カーキ / ピンク） \*エコバッグのみ1色（リゾナーレオリジナル柄）展開
- 価格：¥1,280～¥14,800（税別）
- 発売日：2020年7月10日（金）より順次販売開始

## 【商品詳細】



NO.57901  
巾着ショルダー  
¥3,900  
(W23×H27×D16cm)



NO.57902  
サコッシュ  
¥3,900  
(W28×H19×D2cm)



NO.57903  
たて型ショルダー  
¥4,900  
(W23×H28×D8cm)



NO.57904  
よこ型ショルダー  
¥5,300  
(W38×H24×D12cm)



NO.57905  
リュック  
¥6,900  
(W27×H34×D12cm)



NO.57906  
リュック  
¥7,300  
(W28×H40×D13cm)



NO.57907  
トート  
¥7,900  
(W49×H32×D19cm)



NO.57911  
キャリーケース  
¥14,800  
(W32×H42×D22cm)



NO.57916  
エコバッグ  
¥1,280  
(W44×H39×D6cm)

\*色展開:ブラック、ネイビー、カーキ、ピンク  
(NO.57901～57911)

\*エコバッグは1柄展開

## 【商品特長】

### ①滞在地の宿泊施設内で使いやすい機能設計

ホテルのルームキーや館内案内図の収納に適したポケット、ペットボトルやマイボトルの専用ホルダーを内装部に搭載。旅のメインバッグとしても使えるトートバッグ型には替えのシューズを入れられる専用ポケットを装備するなど、旅ナカを快適にする機能を充実に備えます。

(ボトルホルダー搭載: NO.57903～57906、メッシュポケット搭載: NO.57916 以外、シューズポケット搭載: NO.57907)



(ボトルホルダー)



(メッシュポケット)

### ②移動中も使いやすい機能を搭載

荷物出し入れに便利な前ポケットと背面ポケットや、キャリーケースのハンドルバーに固定して持ち運べるセットアップ機能など、快適な移動をサポートします。(セットアップ機能搭載: NO.57904～57907)



(セットアップ機能)



(シューズ専用ポケット)

### ③天気や汚れを気にせずアクティブに使える撥水素材

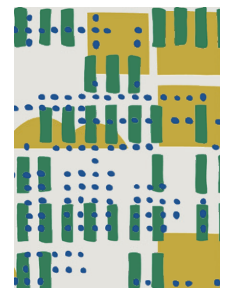
旅行中の悪天候や激しいアクティビティでも、汚れを気にせず思い切り楽しめるよう、本体生地には撥水機能を備えています。

### ④自然をイメージした旅のテンションを上げる内装プリント

本体はシンプルなデザインやカラーリングで、内装には本企画のためにデザインされた、リゾナーレオリジナルのプリントを採用。自然をイメージした遊び心いっぱいの内装プリントは、旅のワクワク感を演出します。



(リゾナーレ オリジナル内装プリント)



### ⑤シーンに合わせて選べる幅広いアイテム展開

旅行だけでなく、普段のお買い物や散歩などの用途でも使いやすいアイテムを豊富に取り揃えます。長期化するWith コロナ期における旅のあり方として、地元に向けて楽しむ「マイクロツーリズム」の際にも使いやすい、コンパクトサイズの展開が多いのも特長です。

## ※参考資料

### ■ワールドトラベラーとは

トラベルからビジネスまで、外出シーンの全てがワールドトラベラーのフィールドです。毎日の通勤や日常を忘れる旅行など、玄関を出た瞬間からワールドトラベラーがサポートするシーンが始まります。豊富なラインナップで機能的な安心と、ファッション性の高い満足を提供するトータルラゲージブランドです。



**World Traveler**

### ■星野リゾート リゾナーレとは

洗練されたデザインと、四季折々の自然を体験できるアクティビティプログラムが楽しめるリゾートホテル。

全国5施設:リゾナーレトママ(北海道)、リゾナーレ那須(栃木)、リゾナーレ熱海(静岡)、リゾナーレ八ヶ岳(山梨)、リゾナーレ小浜島(沖縄)。ご家族、パートナー、ご友人、どなたとでも贅沢な休日を過ごせるようスタイリッシュな空間とサービスを提供いたします。



**星野リゾート  
リゾナーレ**



### エース株式会社 会社概要

社名 : エース株式会社 ACE Co.,Ltd.  
創業 : 1940年1月1日  
資本金 : 14億1000万円  
代表者 : 代表取締役社長 森下宏明  
従業員数 : 1634名(2019年度・連結)  
事業内容 : 旅行バッグ、スーツケース、ビジネスバッグ、スポーツバッグ、ファッションバッグ、旅行小物などの製造卸  
売上高 : 340億円(2019年度・連結)  
URL : <http://www.ace.jp>  
系列会社 : エースラゲージ株式会社、エース物流サービス株式会社、エースサービス株式会社、株式会社エーストレーディング、株式会社グローバルプロジェクト、Zero Halliburton Inc.、ACE ITALIA S.R.L、SINGAPORE ACE PTE.LTD.、ACE HONG KONG LUGGAGE CO.,LTD.、ACE MALAYSIA LUGGAGE SDN.BHD.、ZERO HALLIBURTON(China)、大峽製鞆株式会社、ACE BAGS & LUGGAGE TAIWAN CO.,LTD.

【東京本社】〒150-0001 東京都渋谷区神宮前1-4-16 神宮前M-SQUARE

【大阪本店】〒541-0059 大阪市中央区博労町4-5-2

\*商品価格は本体税別表記

\*仕様や発売日等に変更が生じる可能性があります。

《本件に関するお問合せ》

エース株式会社 マーケティング部 山田 絢音  
(東京都渋谷区神宮前1-4-16 神宮前M-SQUARE)  
TEL:03-5843-0606(080-2433-3737) MAIL:a-yamada@ace.jp

《クレジット》

エース 03-5843-0606  
(和文)ワールドトラベラー (欧文)World Traveler