

有給を取りたい先輩・吉田羊さん 後輩・古川雄輝さんを煙に巻く!?

バッグ&ラゲージブランド『ace.』新CM「チェックアウト」篇
7月4日（水）より全国放映開始

バッグメーカーのエース株式会社（本社：東京都渋谷区）は、バッグ&ラゲージブランド『ace.』（エース）の新TVCM「チェックアウト」篇の全国放映を7月4日（水）より開始します。



道は、続く。
Join the dots.

ace.

● バッグ&ラゲージブランド『ace.』について

1940年に創業し、日本初のナイロンバッグを開発。その後50年以上にわたり唯一の日本製スーツケースを作り続けるエース株式会社が、社名を冠し2016年に立ち上げたバッグ&ラゲージブランド『ace.』。旅を快適にする滑らかな走行を実現するスーツケースを、旅行需要の高まる夏休みシーズンを前にTVCMで訴求します。

● CMについて

本CMは2016年放映の第一弾「登場」篇、第二弾「旅立ち」篇、今年4月放映の第三弾「チェックイン」篇に引き続き、俳優の吉田羊さん・古川雄輝さんを起用しました。出張先から帰国しようとする後輩・古川さんと、後輩を煙に巻いてバカンスに行こうとする先輩・吉田羊さん。そんな2人の傍らには滑らかに動くスーツケースが。「『ace.』のスーツケースと世界中を旅して欲しい」というメッセージをコミカルなドラマ仕立てで描いています。

● CM概要

【CMタイトル】「チェックアウト」篇（30秒／15秒）

【公開開始日】2018年7月4日（水）より全国放映開始・WEB動画公開

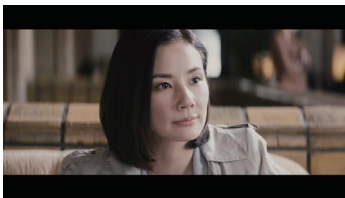
● CMストーリー

海外出張中の先輩・吉田羊さんと、後輩・古川雄輝さん。チェックアウトを済ませ出張先から帰国しようとする古川さんに、吉田さんは突然「あなた一人で帰国しなさい」と告げます。「私、旅を続けることにしたの」『ace.』のスーツケースを撫でながら意味ありげに呟く吉田さん。そのまま颯爽と立ち去ろうとする吉田さんを見て古川さんはハッと気が付きます「有給取ったでしょ?」。何も答えず歩き出した吉田さんを慌てて追いかける古川さん。そんな二人の後ろを、滑らかに動く『ace.』のスーツケースが追いかけてきます。

「チェックアウト」篇（30秒）



古川さん)
先輩、
タクシー来たみたいですよ。



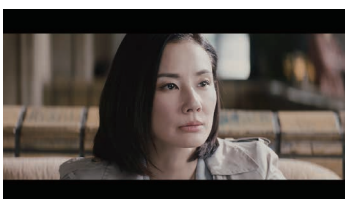
吉田さん)
あなた一人で帰国しなさい。



古川さん)
はい?



吉田さん)
私、旅を続けることにしたの。

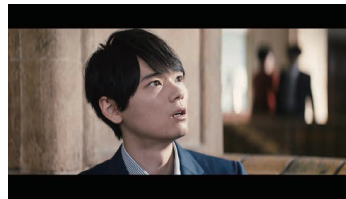


吉田さん)
道は続く。

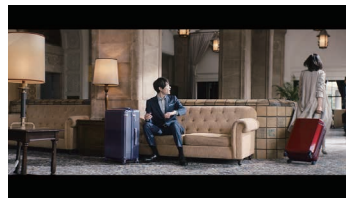
古川さん)
でも、飛行機が…



吉田さん)
そう、私は進んでいく!



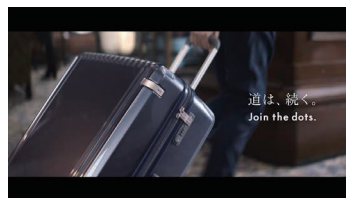
古川さん)
あ!?
有給取ったでしょ?



古川さん)
先輩?

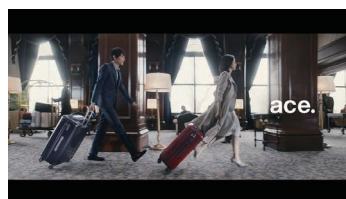


古川さん)
ちょっと!
待ってください!



Title :
道は、続く。
Join the dots

古川さん)
ズルいですよ、一人だけ!



有給取ったでしょ?

吉田さん・古川さん)
エース

● 撮影エピソード ～手強い共演者に悪戦苦闘！？～

CM 撮影が行われたのは横浜のクラシカルなホテル。先輩役の吉田羊さんと、その後輩という設定の古川雄輝さんが、コミカルな海外出張シーンを演じました。

「出張先からそのままバカンス」を成功させんと、後輩を煙に巻く演技を繰り出す吉田さん。意味深な表情や凛々しい台詞回しで、思わず納得してしまいそうな雰囲気を醸し出すのは流石の一言。スーツケースのハンドルバーを引き上げるシーンでは、美しく見せる力加減や角度が難しく、少し苦戦しつつも何度目かには完璧なスーツケースさばきを見せてくださいました。

対する古川さんも、スーツケースが軽いため、素早い動きに合わせて大きく揺れてしまったりとスーツケースさばきに苦戦。しかし、そこはブレイクダンスも得意な運動神経抜群の古川さん。すぐにコツを掴み、スーツケースを滑らかに動かしながら演技を披露してくれました。

掛け合いや間の取りかたなど、阿吽の呼吸で撮影を進めてくれた吉田さんと古川さん。唯一の手強い共演者は、もしかしたらスーツケースだったかもしれない…！？そんな息ぴったりなお二人でした。



● 出演者プロフィール

吉田 羊（よしだ よう）さん

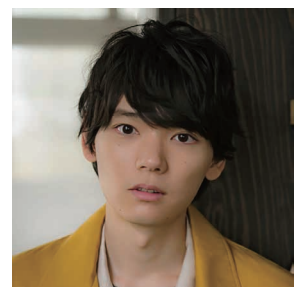
20代に舞台女優としてデビューし、30代で映像へ活躍の場を広げ、連続テレビ小説『純と愛』、ドラマ『HERO』などで注目を集める。

最近の出演作にドラマ『コウノドリ』、映画『ボクの妻と結婚してください。』、舞台『子供の事情』など。今年は、映画『ラブ × ドック』『コーヒーが冷めないうちに』『ハナレイ・ベイ』『母さんがどんなに僕を嫌いでも』などが公開される。秋には WOWOW「コールドケース2」が放送予定。



古川 雄輝（ふるかわ ゆうき）さん

2010年芸能界デビュー。2013年にドラマ「イタズラな Kiss」が日本と中国で配信され、翌年には中国版 twitter「weibo」のフォロワー数が100万人を突破。大河ドラマ「八重の桜」、ドラマ「5→9 私に恋したお坊さん」に出演。日韓合作映画「風の色」に主演するなど、日本のみならずアジア圏で人気を博す。



● 製品概要

ace. リップル Z 《吉田 羊さん使用モデル》

素材：ポリカーボネート

カラー：ブラック、ネイビー、グリーン、レッド

特徴：「キャスター止まり」「ワイヤーロック」搭載。

品番	サイズ（総外寸）	重量	容量	価格（税抜）
06241	54×35×25cm	3.2kg	35L	26,000 円
06242	69×47×26cm	4.4kg	67L	30,000 円 ※CM 使用
06243	76×51×28cm	5.0kg	93L	33,000 円



ace. パリセイド Z 《古川 雄輝さん使用モデル》

素材：ポリカーボネート

カラー：ブラックカーボン、ネイビーカーボン、ホワイトカーボン、
ヘアラインブラック、ヘアライングリーン、ヘアラインピンク

特徴：「手が痛くなりにくいハンドル」「静音双輪キャスター」搭載

品番	サイズ（総外寸）	重量	容量	価格（税抜）
05580	45×35×20cm	2.5kg	22L	18,000 円
05581	50×40×25cm	3.3kg	36L	21,000 円
05582	54×36×23cm	3.0kg	33L	19,000 円
05583	62×42×25cm	3.5kg	48L	21,000 円
05584	67×46×26cm	4.0kg	62L	24,000 円
05585	72×50×34cm	4.6kg	98L	28,000 円
05586	64×42×27cm	4.3kg	52L	24,000 円
05587	77×52×28cm	4.8kg	88L	27,000 円 ※CM 使用



エース株式会社 会社概要

社名 : エース株式会社 ACE Co.,Ltd.

創業 : 1940 年 1 月 1 日

資本金 : 14 億 1000 万円

代表者 : 代表取締役社長 森下宏明

従業員数 : 1674 名 (2017 年度・連結)

事業内容 : 旅行バッグ、スーツケース、ビジネスバッグ、スポーツバッグ、ファッションバッグ、
旅行小物などの製造卸

売上高 : 330.2 億円 (2017 年度・連結)

URL : <http://www.ace.jp>

系列会社 : エースラゲージ株式会社、エース物流サービス株式会社、エースサービス株式会社、
株式会社エーストレーディング、株式会社グローバルプロジェクト、Zero Halliburton Inc.、
ACE ITALIA S.R.L、SINGAPORE ACE PTE.LTD.、ACE HONG KONG LUGGAGE CO.,LTD.、
ACE MALAYSIA LUGGAGE SDN.BHD.、ZERO HALLIBURTON(China)

【東京本社】〒150-0001 東京都渋谷区神宮前 1-4-16 神宮前 M-SQUARE

【大阪本店】〒541-0059 大阪市中央区博労町 4-5-2